

É IMPORTANTE

Olhar primeiro a pessoa em vez do seu comportamento ou deficiência.

Descobrir os seus pontos fortes e seus desafios.

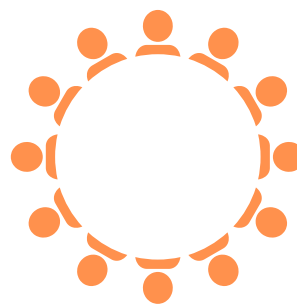
O QUE NÃO SE DEVE FAZER

- Tratar a pessoa pelo diminutivo do nome.
- Tocar e agarrar sem saber se a pessoa tolera.
- Não explicar que alguma coisa vai mudar face à rotina.
- Não pedir para fazer várias coisas de uma só vez.
- Não fazer as coisas pela pessoa. Estimular a sua autonomia.

SABIAS QUE?

Albert Einstein
Bill Gates
Isaac Newton
Vicent Van Gogh
Steven Spielberg
Leonardo Da Vinci

eram
autistas?



ESTAMOS TODOS ENVOLVIDOS

Todas as crianças importam e importam mesmo!

A escola é para todos e para cada um.

UNESCO



inc4edu@gmail.com



<https://edupa.pt/projeto-incedu/>



facebook.com/Projeto Educação Inclusiva

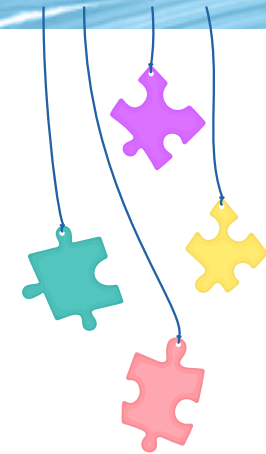


incedu_inclusiveeducation

+IncEdu



Co-funded by the
Erasmus+ Programme
of the European Union



AUTISMO

Conhecer para compreender



O QUE É?



O autismo não é uma doença! É a perturbação do desenvolvimento mais comum do mundo.

Não há uma causa: por razões genéticas, biológicas e fatores ambientais o cérebro não se desenvolve de acordo com o padrão.

Trata-se de uma perturbação severa da interação social e da comunicação, que condiciona os comportamentos e atitudes da criança, afetando a sua forma de se relacionar com os outros e de se envolver no ambiente que a rodeia.



SABE MAIS...



O autismo é 4 x mais frequente em meninos do que em meninas..

Manifesta-se entre os 18 meses e os 3 anos.

É um síndrome e, como tal, aparece num espectro com vários níveis.

Não existe uma cura para o autismo. No entanto, algumas crianças têm progressos significativos.

CARACTERÍSTICAS



Repete palavras, frases ou sons que ouve ("ecolália").



Evita o contacto físico e, muitas vezes, o contacto visual também. Revela dificuldade de relacionamento com outras pessoas.



Tem um especial interesse por alinhar objetos. Fixação por objetos ou temas.



Dificuldade em interpretar expressões faciais.



Estereotípias/movimentos repetitivos. Insiste na repetição e resiste à mudança de rotina.



Alguma descoordenação motora. Hiperatividade perceptível ou extrema inatividade.



Não tem noção do perigo. Dificuldade em expressar necessidades.



Aparente insensibilidade à dor. MAS hipersensibilidade sensorial (ruído, cheiro, luz).

O QUE IMPORTA SABER

As crianças no quadro do autismo têm muitas vezes comportamentos desafiantes.

Quais as potenciais razões da criança para isso?



Tentar comunicar



Ver reações



Equilibrar sobrecarga emocional



Auto-proteção



COMO POSSO AJUDAR?



Fica atento aos sinais de alerta.



Diminui/retira tudo o que causa stress e distração, oferecendo uma atividade ou objeto que transmita calma.



Sê gentil e paciente. Dá espaço à pessoa.



Dá instruções claras à pessoa e fala de maneira simples.

KEEP CALM

Mantém-te calmo(a). O comportamento da pessoa também despertará emoções em ti.